

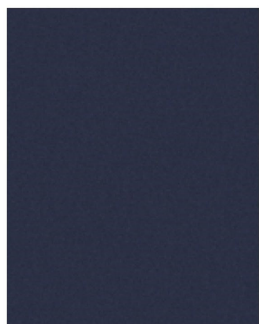


ヴィンテージ感のある個性的な部屋づくり

トレンドを超えて、すっかり定番になったヴィンテージスタイル。  
 個性的でちょっとだけ男前な空間は、自分らしいこだわりを表現できると老若男女に人気のスタイルです。  
 ヴィンティアでは、ハードな部屋から甘さ控えめだけど女性らしさも忘れないソフトなインテリアまで幅広くカバーできます。



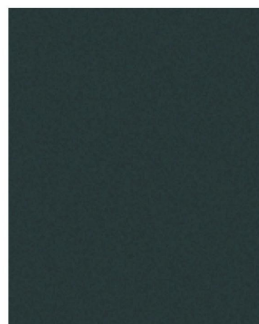
Navy Blue



**DE/ネイビーブルー**  
 個性的な空間を実現する濃紺色。  
 大人空間にふさわしい色合いです。



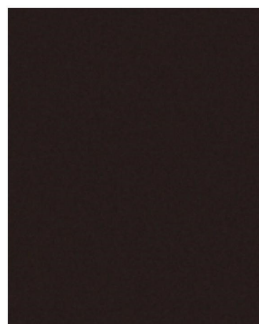
Bottle Green



**DF/ボトルグリーン**  
 プリテッシュグリーンを思わせる  
 ダークな色調で懐かしい雰囲気。



Charcoal Black



**DG/チャコールブラック**  
 限りなく黒に近いダークカラーが  
 トレンド感を演出します。



Natural Oak



**DK/ナチュラルオーク**  
 大胆な木目の魅力をオイル  
 フィニッシュ仕上げしたイメージに。



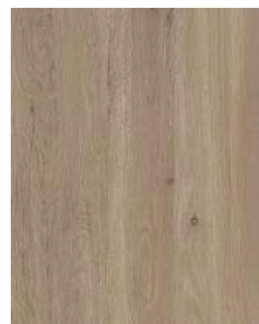
Teak



**DH/チーク**  
 高級素材チークが経年変化した  
 コクのある色みを表現。



Rough Oak



**DB/ラフオーク**  
 オーク材そのものがもつ  
 粗さを表現した木目で、  
 より自然を感じる雰囲気。



Greige Elm



**DC/グレイージュエルム**  
 エルム材に見られる白太の抑揚を  
 グレイージュ色で表現した  
 個性的な色柄。

※粹カラーはプレシャスホワイトを推奨します。



※上記掲載の各写真・イラストはイメージです。  
 見積内容とは異なる場合がありますので、ご注意ください。

◆お願い  
 ・商品によっては、改良などにより仕様、寸法、カラーなどに多少の変更が生じる場合がありますのでご了承ください。  
 ・商品写真は印刷のため、現物と若干異なりますので、実際の商品見本でお確かめください。  
 ・商品写真は参考例です。実際に花瓶や小物等を置かれる場合は、落下等の事故がないように取り扱いにご注意ください。  
 ・表示価格は、商品代のみメーカー希望小売価格で、取付費・工事費、消費税、セット写真の小物など別途ご負担をお願いいたします。  
 ・掲載内容及び写真・図面の無断転載はかたくお断りします。(許可なく転載・流用した場合、損害賠償が発生します。)