

# 2023年度標準仕様 高槻住宅センター様

## システムバスルーム AX

1616サイズ BMUS-1616LBZ-B+H

商品の詳しい説明やカラーシミュレーションを  
ご覧になれるWEBサイトはこちら



# LIXIL

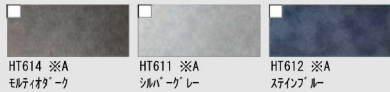
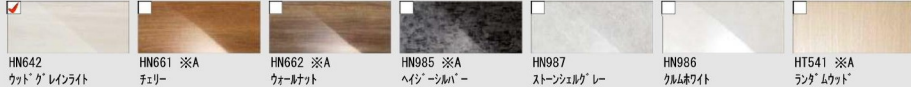


CG合成によるイメージ画像です。

### ■ 壁パネルカラー 全面張り

※A: 照明限定パネルです。この壁柄を選択の場合、照明によってはバスルーム内の照度が足りなくなります。

#### ■ グラス



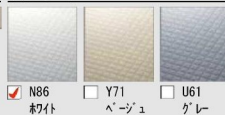
### ■ 浴槽カラー FRP



### ■ エプロンカラー



### ■ 床カラー 単色



### ■ パツとくるりんポイ排水口



### ■ まる洗いカウンター



### ■ 1600ロング浴槽



### ■ 換気設備



### ■ 洗い場側水栓



### ■ シャワーヘッド



### ■ スライドバー



### ■ カウンター



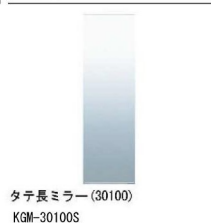
### ■ 照明



### ■ 収納



### ■ ミラー



### ■ ドア



### ■ タオル掛



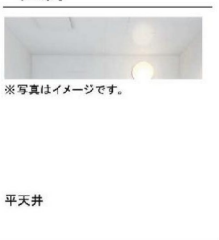
### ■ フロフタ・フロフタフック



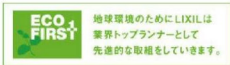
### ■ エプロン



### ■ 天井



※各写真・イラストはイメージです。見積内容とは異なる場合がありますので、ご注意ください。



国マークは住宅省エネ2023キャンペーンの対象製品です。  
詳細は国の公式ホームページ(二次元コード)にてご確認をお願いします。条件によって対象可否や補助額、期間が異なります。



◆ご注意とお願い  
・写真は印刷のため、実際の色と異なる場合がございます。現物またはサンプルなどにてご確認ください。  
・商品によっては、予告なく改良、仕様変更などを行う場合がありますので、ご了承ください。  
・主要部材、アイテムのみの掲載につき、ご提案プランの詳細は見積書や図面にてご確認ください。  
・掲載内容及び写真・図版の無断掲載はたくお断りします。(許可なく転載・流用した場合、損害賠償が発生します。)